



Association de Fiscalité Agricole

ASSOCIATION DE GESTION
ET COMPTABILITÉ

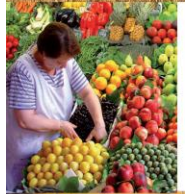
CONSEIL



GESTION



EXPERTISE COMPTABLE



FORMATION



PROGRAMME DE FORMATIONS 2012

Venez-vous former

&

Actualiser vos connaissances.



L'AFA, une équipe proche de vous, met à votre disposition ses compétences dans les domaines comptable et fiscal, économique et gestion, juridique, social et environnemental.

Dans un souci de toujours mieux vous accompagner en tant que Chef d'Entreprise Décideur, tant dans ses projets que dans la conduite au quotidien de son entreprise, l'AFA vous propose son programme de formations pour 2012.

Association de Gestion et de Comptabilité qui vous appuie quotidiennement au travers de ses Comptables-Conseil et Conseillers, l'AFA est également un organisme de formation bénéficiant d'un contrat de prestation avec VIVEA.

Ainsi, si en 2011 un certain nombre d'entre vous ont pu participer à des formations organisées par l'AFA, l'année 2012 voit la proposition d'un catalogue de formations.

N'hésitez pas à nous contacter pour vous inscrire et nous proposer vos souhaits de formation.

L'AFA une équipe à vos côtés pour réussir,

Le Directeur,

Clovis GIBAULT.

Informations pratiques

- **Le crédit d'impôt :** Les chefs d'entreprise peuvent bénéficier d'un crédit d'impôt formation. Le montant est égal au SMIC horaire brut x durée de la formation en heures. Le plafond est de 40 heures par année civile. Par exemple pour une journée de 7 heures, le crédit d'impôt sera de 7 heures x 9.22 € (taux applicable au 1/01/2012) soit 64.54 €.
- **Le service de remplacement :** Vous pouvez faire appel au service de remplacement qui prend en charge 90 € par jour de coût du remplacement, avec un maximum de 10 jours par année civile.
- **DIF (Droit Individuel à la Formation) :** Un salarié peut faire valoir les heures acquises au titre du droit individuel à la formation dans le cadre d'une période de professionnalisation. Nous consulter.
- **TARIF :** Pour les contributeurs VIVEA (agriculteurs, conjoints collaborateurs, aides familiaux, jeunes en cours d'installation) les formations proposées par l'AFA sont prises en charge par le VIVEA, à l'exception des frais de repas à raison de 15€/jour/participant. Pour certaines formations un coût supplémentaire pourra être demandé.

SOMMAIRE

PAC/ENVIRONNEMENT

RESPECTER LA CONDITIONNALITÉ DES AIDES PAC P. 4

SAVOIR DÉPOSER SON DOSSIER PAC AVEC TÉLÉPAC P. 4

MIA (MAÎTRISE DE L'INFORMATION AGRICOLE)

S'APPROPRIER MIA P. 5

SE PERFECTIONNER A MIA P. 5

FAIRE SA DECLARATION PAC VIA MIA P. 5

EMPLOYEURS DE MAIN D'ŒUVRE SALARIÉE

POINTS CLÉS EN DROIT DU TRAVAIL POUR LES EMPLOYEURS DE MAIN D'ŒUVRE P. 6

PATRIMOINE

ANTICIPER L'AVENIR EN GÉRANT SON PATRIMOINE P. 7

SOCIAL

RETRAITE: ANTICIPER POUR NE PAS SUBIR P.7

PILOTAGE DE L'ENTREPRISE

ANTICIPER SA RETRAITE ET PRÉPARER SEREINEMENT LA TRANSMISSION DE SON ENTREPRISE P.8

ASPECTS JURIDIQUES, FISCAUX, SOCIAUX et REGLEMENTAIRES DE LA DIVERSIFICATION ET DE LA PLURIACTIVITE P.9

UTILISER LE FONCTIONNEMENT JURIDIQUE ANNUEL DE SA SOCIÉTÉ POUR BIEN VIVRE EN SOCIÉTÉ P.9

CALCULER LES INDICATEURS CLÉS DE SON EXPLOITATION P.10

GERER LE RISQUE PRIX P.10

INSCRIPTIONS FORMATIONS AFA P.11

Ces formations s'effectuent en partenariat AFA FDSEA dans le cadre du Pôle Conseil PAC Environnement.

RESPECTER LA CONDITIONNALITÉ DES AIDES PAC

↳ *Gérer en autonomie l'aspect administratif et technique de la réglementation en vigueur à ce jour et savoir répondre au contrôleur.*

Contenu

- Panorama de la réglementation liée à l'environnement,
- Présentation des différents thèmes de contrôles et description des conséquences réglementaires en matière de conditionnalité pour l'exploitation,
- Plan d'action pour éviter les sanctions,
- Remplissage de ses propres documents d'enregistrement en fonction des supports des participants (Papier, logiciel de traçabilité (MIA,...))
- Vérification, compléments d'enregistrements et point sur les évolutions réglementaires à l'issue de la campagne culturale,
- Prestation individuelle incluse: contrôle à blanc.

Organisation :

Durée : 3 jours de formation et ½ jour en conseil individuel

Dates et Lieux :

↳ Béthune : 31 janvier, 2 février et 15 novembre 2012

↳ St Laurent Blangy : 6 février, 9 février et 16 novembre 2012

↳ St Pol sur Ternoise : 14 février, 16 février et 19 novembre 2012

↳ Desvres : 20 février, 22 février et 20 novembre 2012

Horaires : 9h-17h

Intervenants :

Adeline DEBAECKE- AFA
Lucie DELBARRE-FDSEA

SAVOIR DÉPOSER SON DOSSIER PAC AVEC TÉLÉPAC

↳ *Déposer en autonomie son dossier de demande d'aide par TELEPAC.*

Contenu

- Présentation des évolutions réglementaires liées à la déclaration PAC
- Réalisation de sa déclaration sur TELEPAC :
 - ✗ Création de son compte
 - ✗ Mise à jour de son parcellaire
 - ✗ Notification de son assolement
 - ✗ Envoi électronique de la déclaration

Organisation :

Durée : 1 journée

Dates et Lieux : Avril/Mai 2012 à déterminer selon inscriptions

Horaires : 9h-17h

Intervenants :

Adeline DEBAECKE- AFA
Lucie DELBARRE-FDSEA

MIA (MAITRISE DE L'INFORMATION AGRICOLE)



S'APPROPRIER MIA

↪ *Se former à l'utilisation et aux fonctionnalités de l'outil.*

Contenu

- Explication du fonctionnement du logiciel et mise en pratique grâce à des exercices,
- Installation de MIA et initialisation de votre exploitation,
- Création de votre campagne culturale,
- Enregistrement de vos interventions réalisées à ce jour.

SE PERFECTIONNER A MIA

↪ *Se remettre à niveau et aller plus loin sur MIA*

Contenu

- Les évolutions du logiciel ,
- Point sur son utilisation de MIA,
- Présentation de différentes astuces de travail,
- Réponse à vos questions (gestion des stocks, marge brute, plan d'épandage, ...)

FAIRE SA DECLARATION PAC VIA MIA

↪ *Déposer son dossier de demande d'aide sur TELEPAC via MIA*

Contenu

- Finalisation de son assolement sur MIA,
- Transfert des données sur TELEPAC
- Envoi électronique de la déclaration sur TELEPAC

Organisation :

Durée : 2 jours

Dates et Lieux 1^{er} trimestre 2012:

- ↪ Samer : 24 et 26 janvier
- ↪ Rollancourt : 13 et 17 février
- ↪ St Laurent Blangy : 21 et 23 février
- ↪ Hazebrouck : 15 et 17 février ;
14 et 16 mars
- ↪ Sars et Rosières: 22 et 24 février ;
21 et 23 mars

Horaires : 9h-17h

Intervenants : Partenaires MIA

Organisation :

Durée : 1 journée

Dates et Lieux 1^{er} trimestre 2012:

- ↪ Samer : 24 février
- ↪ Rollancourt : 9 février
- ↪ St Laurent Blangy : 8 mars
- ↪ Hazebrouck : 20 janvier ; 28 mars
- Sars et Rosières: 27 janvier ; 30 mars 2012

Horaires : 9h-17h

Intervenants : Partenaires MIA

Organisation :

Durée : 1 journée

Dates et Lieux : Avril/Mai 2012 à déterminer selon inscriptions

Horaires : 9h-17h

Intervenants : Partenaires MIA

EMPLOYEURS DE MAIN D'ŒUVRE SALARIÉE



Ces formations s'effectuent en partenariat AFA FDSEA dans le cadre du Pôle Conseil Emploi (PCE).

POINTS CLÉS EN DROIT DU TRAVAIL POUR LES EMPLOYEURS DE MAIN D'ŒUVRE

- ↪ *Acquérir les réflexes élémentaires en droit du travail*
- ↪ *Connaître ses droits et devoirs en tant qu'employeur*
- ↪ *Prendre la mesure de ses marges de manœuvre pour décider et agir dans le respect de la loi*

Contenu

- Etat des lieux de la réglementation applicable à une entreprise :
 - ✗ Le code du travail,
 - ✗ Les conventions collectives, usage, jurisprudence,
- Le choix du contrat de travail :
 - ✗ Spécificités et contraintes,
 - ✗ Rédaction et les clauses du contrat,
 - ✗ Etude de modèles et conseils rédactionnels,
- Faire face aux situations quotidiennes
 - ✗ Les motifs d'absence,
 - ✗ Modifications des conditions de travail,
 - ✗ Durée et aménagement de temps de travail,
 - ✗ Les congés payés,
- L'employeur face aux comportements fautifs des salariés,
- La rupture du contrat de travail.

Organisation :

Durée : 2 jours

Dates et Lieux : Juin 2012
à déterminer selon inscriptions

Horaires : 9h-17h

Intervenants :

Aurélie LECIGNE-AFA
Frédéric Vermeersch- AFA

ANTICIPER L'AVENIR EN GÉRANT SON PATRIMOINE

↪ *Appréhender les enjeux de la gestion de son patrimoine*

Contenu

- Les notions de base :
 - × Connaître son patrimoine et le quantifier
 - × Apprécier sa capacité d'épargne,
 - × Appréhender la fiscalité applicable aux placements,
- Les actifs composant le patrimoine,
- Les produits bancaires, les valeurs mobilières, les livrets, actions, obligations,
- Les enveloppes fiscales : PEA, Epargne salariale, assurance vie, retraite complémentaire,
- L'immobilier.

Organisation :

Durée : 2 jours

Dates et Lieux : Décembre 2012
à déterminer selon inscriptions
et évolutions réglementaires

Horaires : 9h-17h

Intervenants :

Jean-Noël DESCAMD, AFA
André PRUVOST, AFA

RETRAITE: ANTICIPER POUR NE PAS SUBIR

↪ *Estimer son âge de départ à la retraite et le montant de sa future pension*

↪ *Anticiper ses revenus à la retraite par la gestion de son patrimoine*

Contenu

- Détermination de l'âge de départ (à partir du relevé de carrière)
- Estimation du montant de la retraite par la prise en compte des droits acquis et à venir
- La gestion de son patrimoine pour améliorer sa retraite
 - × Les notions de base (fiscalité)
 - × Les supports possibles
 - × Les produits bancaires, actions, obligations
 - × Les enveloppes fiscales : PEA, Epargne salariale, assurance vie, retraite complémentaire
 - × L'immobilier

Organisation :

Durée : 2 jours

Dates et Lieux : à déterminer

Horaires : 9h-17h

Intervenants :

Sophie SAUVAGE, AFA
Jean-Noël DESCAMD, AFA
André PRUVOST, AFA

ANTICIPER SA RETRAITE ET PRÉPARER SEREINEMENT LA TRANSMISSION DE SON ENTREPRISE

↳ *Préparer, réfléchir, et construire son projet de transmission d'entreprise*

Contenu

- Identifier les étapes clés de la transmission : de 10 ans avant la transmission à 1 an après,
- Déterminer l'année et la période optimum à laquelle s'effectuerait la cessation d'activité au niveau social et fiscal,
- Bien organiser juridiquement sa cessation d'activité,
- Évaluer la valeur de l'entreprise et choisir son repreneur,
- Anticiper sa vie après la cession de son entreprise.

Organisation :

Durée : 2 Jours

Dates et Lieux : 15 et 20 février à
ST LAURENT BLANGY

Horaires : 9h-17h

Intervenants :

Sophie SAUVAGE, AFA
Jean-Noël DESCAMD, AFA
André PRUVOST, AFA
Dorothee DECAYEUX, FDSEA

ASPECTS JURIDIQUES, FISCAUX, SOCIAUX et REGLEMENTAIRES DE LA DIVERSIFICATION ET DE LA PLURIACTIVITE

↪ *Appréhender les aspects juridiques, fiscaux, sociaux et réglementaires pour mettre en place une activité de diversification ou de pluriactivité*

Contenu

- Qualification juridique des différentes activités,
- Conséquences juridiques de la diversification et de la pluriactivité (droit des sociétés, statut du fermage,...),
- L'imposition des bénéficiaires (IR, IS, fiscalité BIC...),
- Les autres impôts et taxes (TFNB, TFPB, CFE, CET, Taxe d'urbanisme...)
- Le traitement social de la pluriactivité et de la diversification (statuts sociaux, calcul des cotisations...),
- Les bases réglementaires encadrant certaines professions.

Organisation :

Durée : 2 jours

Dates et Lieux : à déterminer

Horaires : 9h-17h

Intervenants :

Stéphanie BUISSART, AFA

Frédéric VERMEERSCH, AFA

UTILISER LE FONCTIONNEMENT JURIDIQUE ANNUEL DE SA SOCIÉTÉ POUR BIEN VIVRE EN SOCIÉTÉ



↪ *Connaitre les documents annuels obligatoires à tenir en sociétés civiles agricoles,*

↪ *Bien analyser et gérer les comptes courants associés.*

Contenu

- Les éléments obligatoires et le déroulement de l'assemblée générale annuelle,
- Le fonctionnement du compte d'associé, son régime juridique et fiscal,
- Les événements affectant le compte associé,
- Son importance sur les relations humaines en société.

Organisation :

Durée : 1 journée

Dates et Lieux : Novembre 2012

Horaires : 9h-17h

Intervenants :

Brigitte BALAVOINE

PILOTAGE DE L'ENTREPRISE

CALCULER LES INDICATEURS CLÉS DE SON EXPLOITATION



- ↪ **Être autonome et fiable dans le calcul du coût de production**
- ↪ **Analyser ses résultats et détecter les facteurs sur lesquels on peut agir**

Contenu

- Méthode de calcul du coût de production et du seuil de commercialisation
- Identification et répartition des types de charges (opérationnelles, de structure et supplétives) à partir de la comptabilité
- Calcul du coût de production d'un atelier de son exploitation
- Analyse et échanges sur les leviers et marges de progrès possibles
- Réflexions sur les outils de pilotage de l'exploitation dans le contexte actuel et futur (marché à terme, contractualisation...)

Organisation :

Durée : 1 journée

Dates et Lieux : 13 Février 2012 à HAZEBROUCK-ZAE La Creule

Horaires : 9h-17h

Intervenant :

Caroline MORDACQ, AFA

GERER LE RISQUE PRIX



Cette formation s'effectue en partenariat avec Offre et Demande Agricole.

- ↪ **Analyser et interpréter les informations, identifier les risques de marché**
- ↪ **Apprécier l'univers des marchés à terme et ses mécanismes**
- ↪ **Définir un prix d'objectif et gérer des opérations de couverture**

Contenu

- Découverte de l'environnement des marchés et principes de la gestion du risque
- Comment intervenir sur les marchés :
 - × Lire un écran de cotation
 - × Valeur de stockage
 - × Ouverture d'un compte
- Gérer les stratégies de couverture :
 - × Le marché des options
 - × Développer une stratégie de commercialisation au travers d'exercices basés sur une campagne fictive.

Organisation :

Durée : 3 jours

Dates et Lieux : 30 Janvier, 31 Janvier, 07 Février 2012 à HAZEBROUCK-ZAE La Creule

Horaires : 9h-17h

Intervenants :

Anne VAN SCHAFTINGEN, ODA
Caroline MORDACQ, AFA



INSCRIPTIONS FORMATIONS AFA

↳ Pour tout renseignement complémentaire contacter :

Mme BALAVOINE Brigitte au 03 21 60 57 01

↳ Pour s'inscrire : retourner le bulletin d'inscription à

AFA

À l'attention de Mme BALAVOINE

54 56 avenue Roger SALENGRO

BP 90136

62054 SAINT LAURENT BLANGY CEDEX

Accompagné d'un chèque de 15 € par journée de formation, à l'ordre de l'AFA correspondant aux frais d'inscriptions et de repas.

XX

NOM/ Raison sociale :

Domaine d'activité : Agriculteur Artisan Commerçant Services
 Profession libérale Autre

N° SIRET :

Nom / Prénom du stagiaire :

Date de naissance du stagiaire : __/__/____

Fonction dans l'entreprise :

Adresse :

.....Code postal :

Tél. :Fax :

E-mail :

Adresse de facturation (si différente) :

.....Code postal :

Je m'inscris aux formations suivantes :

Thème(s)	Lieu(x) souhaité(s)	Date(s) souhaitée(s)